

オンライン登校日 端末の操作のしかた



1 ログイン

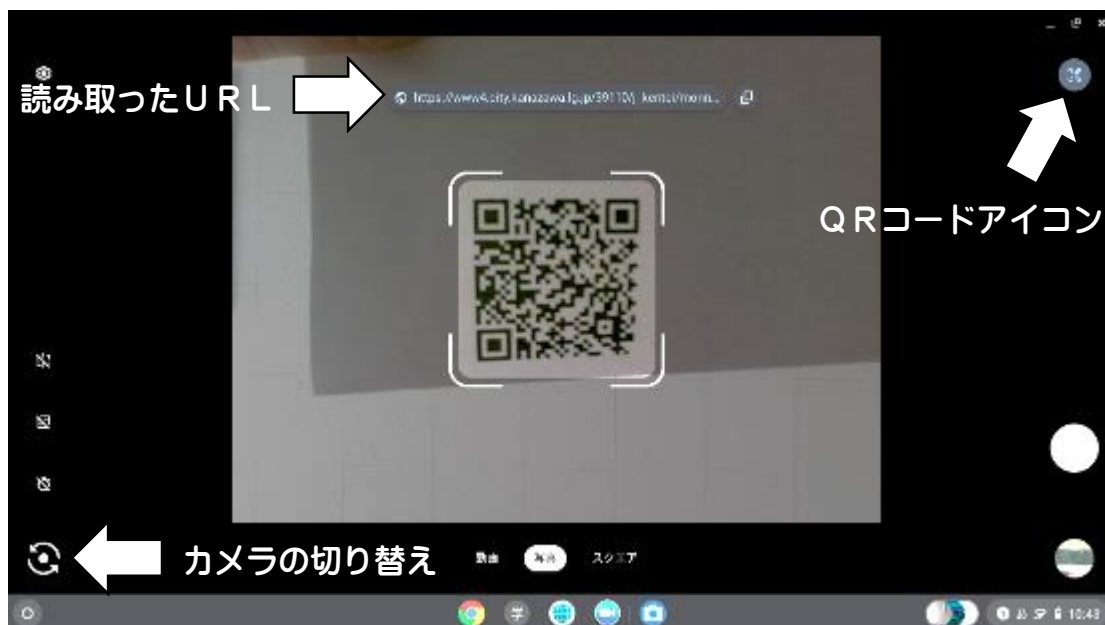
- ① クロームブックを開くと自動的に電源が入ります。
- ② ログイン画面が出たら、以前に学校から配られた ID とパスワードを入力し、入力欄右の矢印をクリックします。学校でログアウトしていなければ、すぐにデスクトップ画面になります。

2 QRコードを読み取りフォームの健康観察の回答

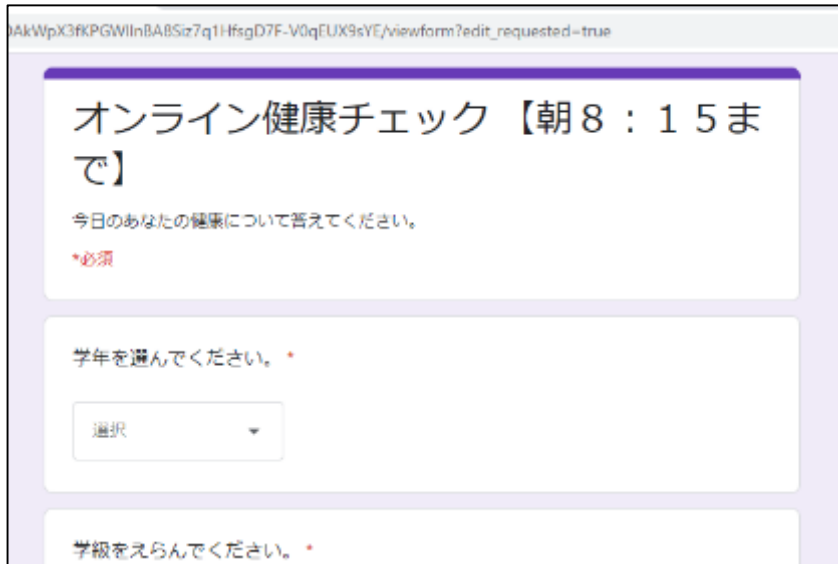
- ① 画面左下の丸印をクリックするか、指で画面を下から上方向になぞり、アイコンを表示させます。



- ② アイコンの中から「カメラ」のアイコンをクリックします。
- ③ カメラ画面の右上のQRコードアイコンをクリックします。
- ④ 画面中央の枠内に次ページのQRコードが収まるようにして読み取らせます。カメラを切り替えたり端末本体を折り返してタブレットモードにもできます。読み取りが成功すると、読み取り画面の上に、URLが表示されますので、クリックしてください。



- ⑤ フォームの健康観察が開きますので、回答して最後に「送信」をクリックしてください。



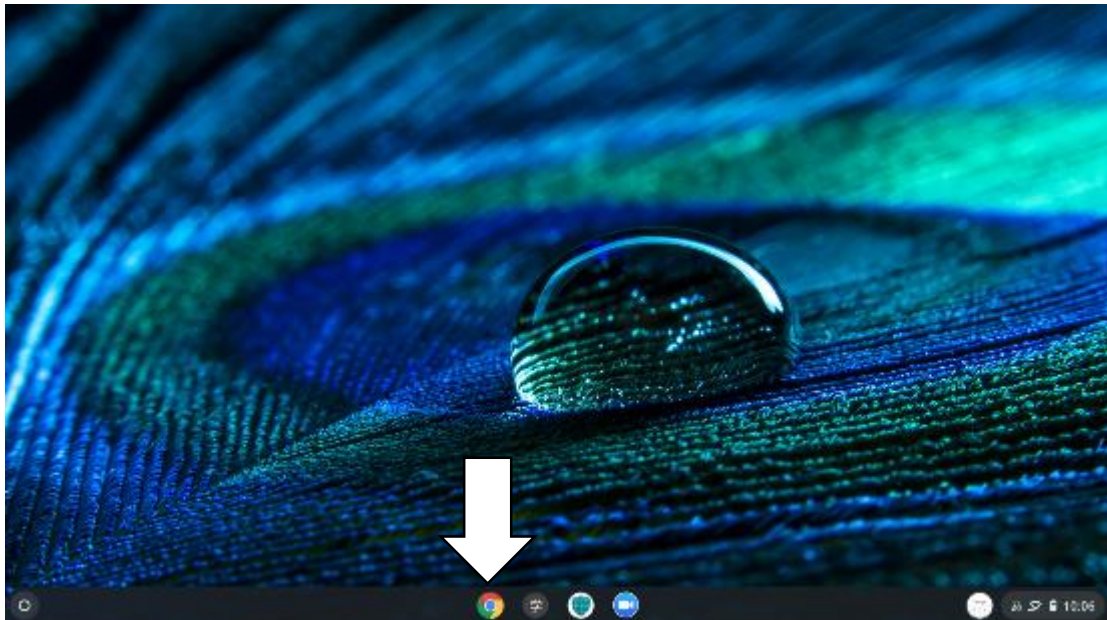
健康観察フォーム
QRコードです。
端末で読み取って
ください。

- ⑥ 右上の×印をクリックすると画面が閉じます。

オンライン登校日開始まで時間がありますので、ログアウトや電源を切らずに画面を倒して閉じておいてください。

3 クロームから自分のクラスへの入室

- ① デスクトップ画面下部中央にあるクロームのアイコンをクリックします。

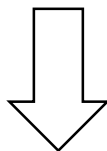
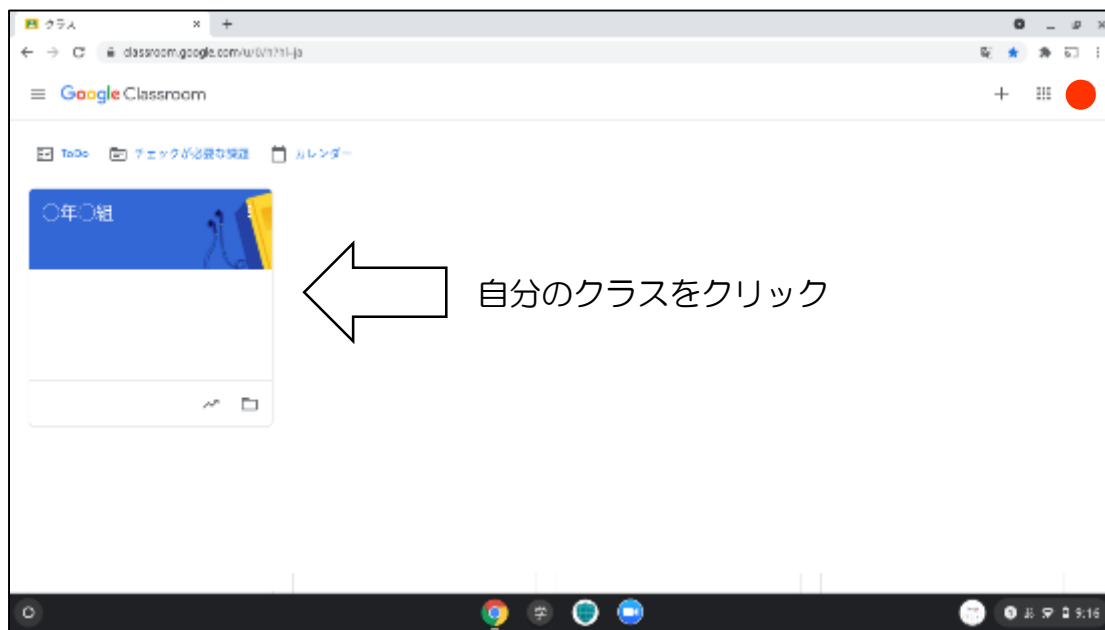


- ④ クロームが開いたら、画面上部または中央にある「クラスルーム」のアイコンをクリックします。



←クラスルームのアイコン

⑥ 自分のクラスをクリックし、クラスに入ります。

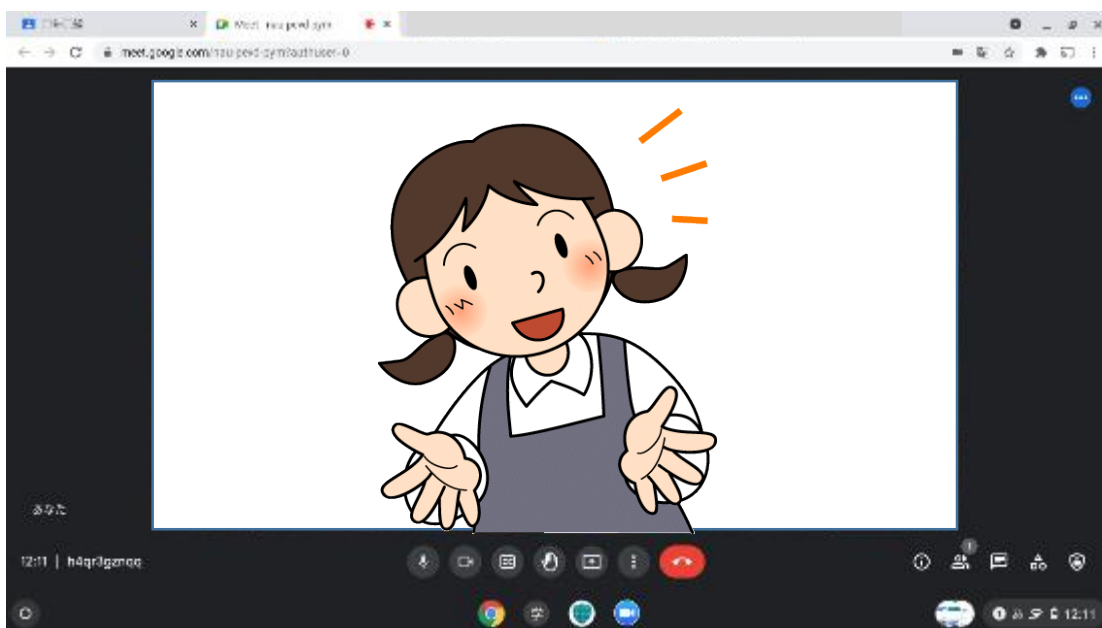


4 Google meet への参加と操作

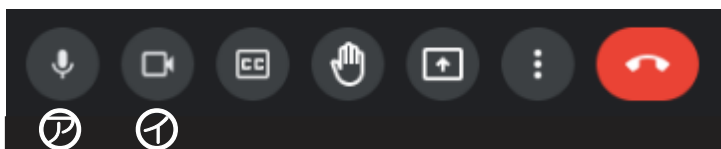
- ① 自分のクラスの「Meet のリンク」の URL をクリックします。



- ② Meet の画面が開いたら、右側の「今すぐ参加」をクリックします。
③ 画面下のマイクアイコンをクリックすると、マイクのオン/オフができます。マイクは発言するとき以外はオフにしておいてください。



- ④ 画面下のカメラアイコンをクリックすると、カメラのオン/オフができます。カメラは通常オンにしてください。



- ⑦・・・マイクのオン・オフの切り替え 通常はオフ
⑧・・・カメラのオン・オフの切り替え 通常はオン

- ⑤ オンライン登校日が終了したら、右上の×をクリックして画面を閉じます。